

PROGRAMMA

- **Introduzione ai lavori e stato dell'arte della Riserva di biosfera**

1 Cos'è una Riserva di biosfera?

2 Come funziona la nostra Riserva?

3 Cosa abbiamo fatto finora e cosa facciamo oggi?

4 Cosa pensiamo di noi?

5 Come funziona il Brand?

- **Cerimonia di Consegna del brand**
- **Proposta per l'Action Plan e questionario di consultazione**
- **Presentazione di alcuni progetti dell'Action Plan e discussione**
- **La dimensione internazionale del network delle Riserve di Biosfera**
- **Conclusioni**
- **Cena a Buffet organizzata dall'IIS Pacinotti di Bagnone**



**ASSEMBLEA GENERALE
CONSULTIVA**

Fivizzano, 19 Febbraio 2019



1 Cos'è una Riserva di biosfera?

2 Come funziona la nostra Riserva?

3 Cosa abbiamo fatto finora e cosa facciamo oggi?

4 Cosa pensiamo di noi?

5 Come funziona il Brand?



"While World Heritage helps to preserve values, Biosphere Reserves create it".

Irina Bokova, direttore generale UNESCO

Le Riserve di biosfera sono strumento del programma Unesco *"man and biosphere"*

Un programma nato nei primi anni '70 che mira a creare una base scientifica per promuovere un rapporto equilibrato tra uomo e ambiente attraverso la tutela della biodiversità e le buone pratiche dello Sviluppo Sostenibile a livello globale.

Nel mondo ci sono quasi 700 Riserve di biosfera, in Italia 17



Programma «Heritage» a tutela dei beni materiali ed immateriali riconosciuti Patrimonio Mondiale dell'Umanità.



Programma «Man & Biosphere» a tutela dei territori in cui le comunità sono in sviluppo armonico con la biodiversità.

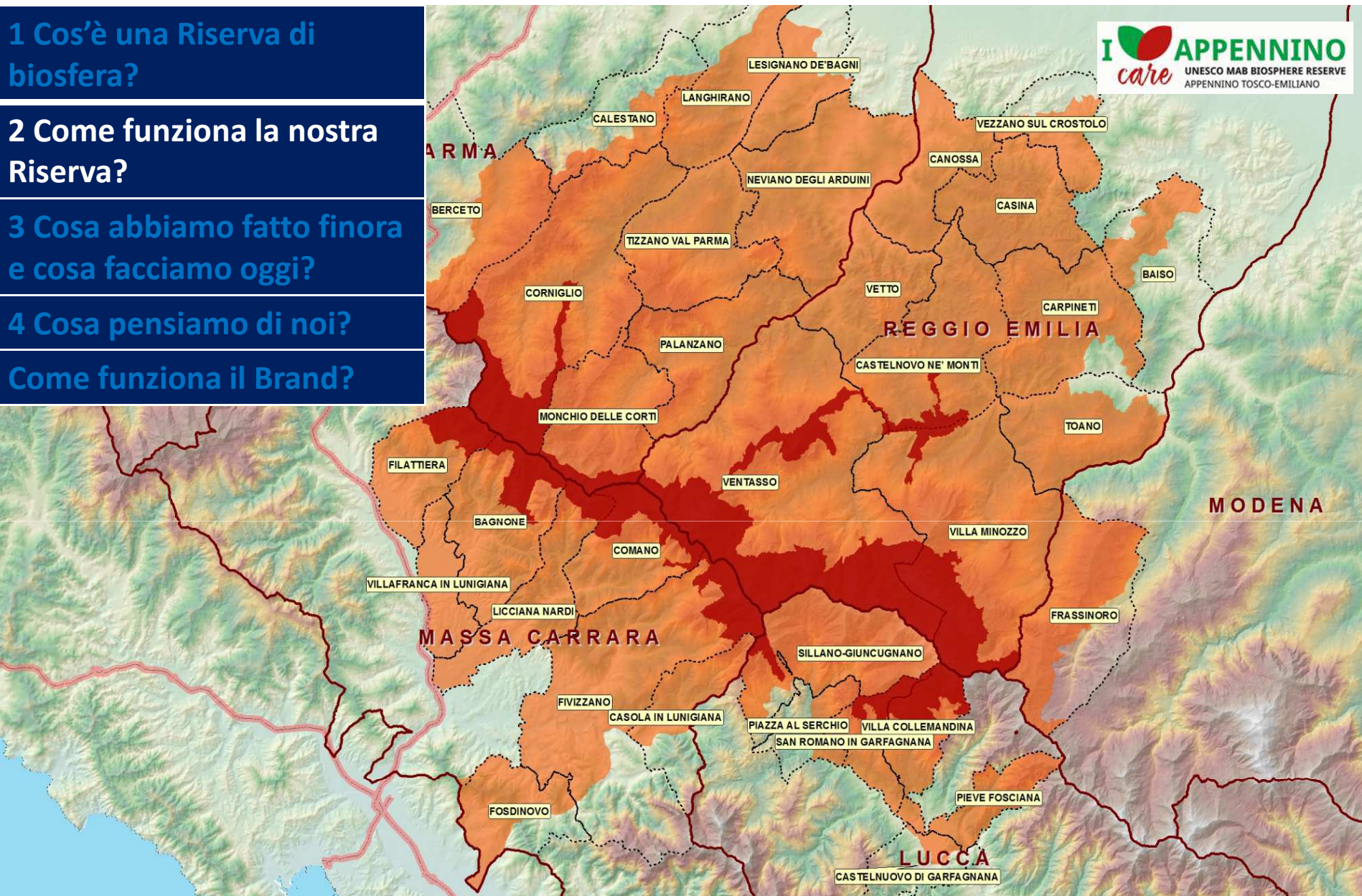
1 Cos'è una Riserva di biosfera?

2 Come funziona la nostra Riserva?

3 Cosa abbiamo fatto finora e cosa facciamo oggi?

4 Cosa pensiamo di noi?

Come funziona il Brand?



GOVERNANCE

COORDINATORE > UFFICIO MAB > COMITATO DI GESTIONE > ASSEMBLEA
CONSULTIVA PERMANENTE

1 Cos'è una Riserva di biosfera?

2 Come funziona la nostra Riserva?

3 Cosa abbiamo fatto finora e cosa facciamo oggi?

4 Cosa pensiamo di noi?

5 Come funziona il Brand?



CARTELLONISTICA

UPVIVIUM

CENTRO UOMINI E FORESTE

FORMAZIONE NELLE SCUOLE MAB

CETS

PERCORSI STORICI

MEL

PAESAGGIO DEL PARMIGIANO REGGIANO

GEOSFERA

LIFE

SUPPORTO
CANDIDATURE WH

ASSEMBLEA DEL 17 FEBBRAIO 2017 – Reggio Emilia > GOVERNANCE
ASSEMBLEA DEL 17 FEBBRAIO 2018 – Parma > RENDICONTO E BRAND
ASSEMBLEA DEL 17 FEBBRAIO 2019 – Fivizzano > BRAND E ACTION PLAN

1 Cos'è una Riserva di biosfera?

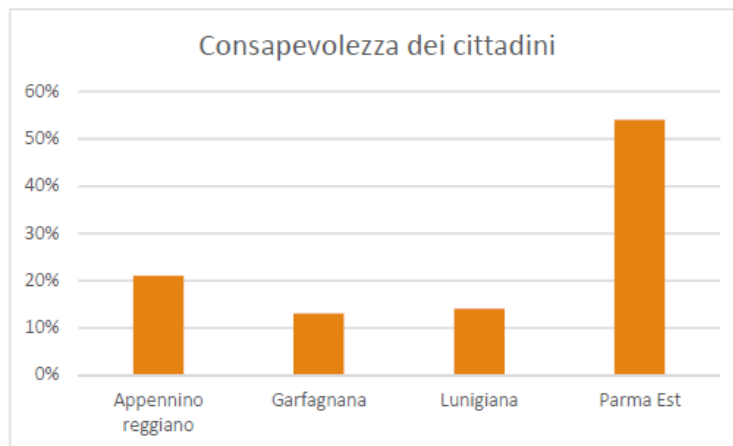
2 Come funziona la nostra Riserva?

3 Cosa abbiamo fatto finora e cosa facciamo oggi?

4 Cosa pensiamo di noi?

5 Come funziona il Brand?

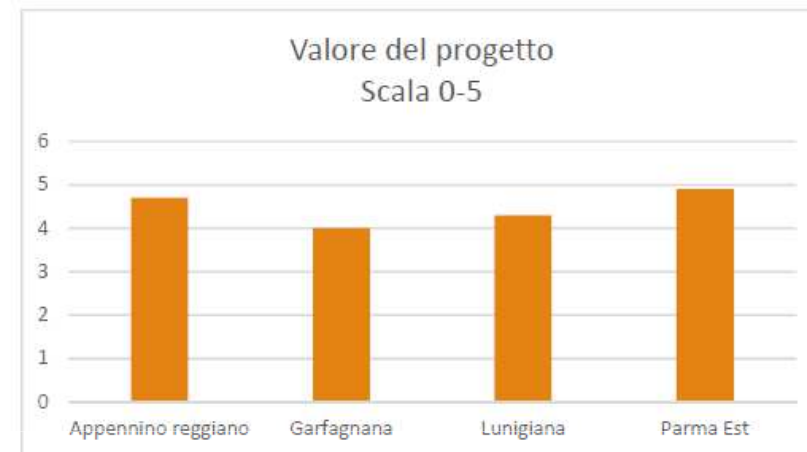
CONSULTAZIONE
MAB APPENNINO TOSCO – EMILIANO
Settembre 2018 – Gennaio 2019
Report finale a cura di Lorenza Manfredi



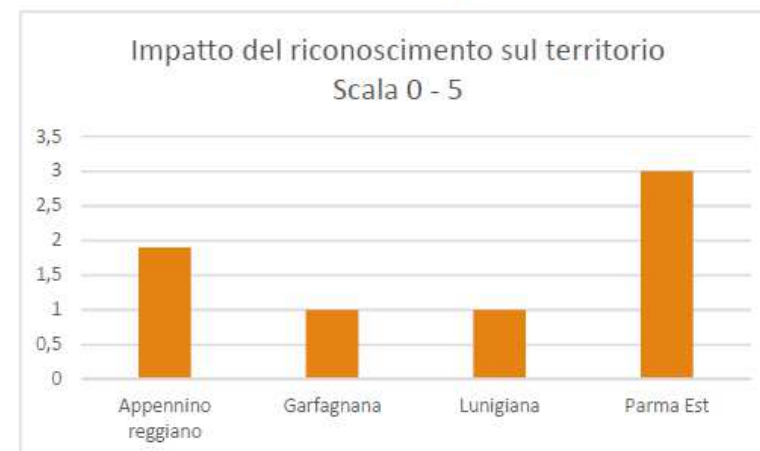
Consapevolezza di vivere in un territorio MAB **28%**

AZIONI SEGNALATE: PAESAGGIO PAR – REG; VOLTO SANTO; MOSTRA BEHIND FOOD; RELAZIONI ESTERO: SCUOLE; CARTELLONISTICA

Il VALORE che i Sindaci riconoscono al progetto è ancora molto alto: alla domanda “Da 0 a 5 quanto crede nel progetto e nel fatto che possa generare benefici per il territorio” i Sindaci rispondono con un indicatore medio di 4,54, così differenziato tra le Unioni:



Allo stesso tempo, il dato sull'impatto che il progetto ha avuto sinora è percepito dai Sindaci come molto basso. È stato chiesto “Da 0 a 5 quanto crede sia stato l'impatto del riconoscimento sul suo territorio” e il valore medio delle risposte ricevute è 1,9, con un picco inferiore pari a 1 per la Garfagnana e un picco positivo pari a 3 per l'Appennino parmense:



1 Cos'è una Riserva di biosfera?

2 Come funziona la nostra Riserva?

3 Cosa abbiamo fatto finora e cosa facciamo oggi?

4 Cosa pensiamo di noi?

5 Come funziona il Brand?

Il Brand **I care Appennino** non è un'etichetta che certifica le qualità di un prodotto, ma è un brand che esplicita **il significato di essere MAB**, ovvero l'equilibrio fra uomo e biosfera, la qualità sociale, le relazioni umane, il senso di comunità, l'appartenenza, l'autenticità.

